

# MONTHLY MEMBERSHIP PROGRESS REPORT

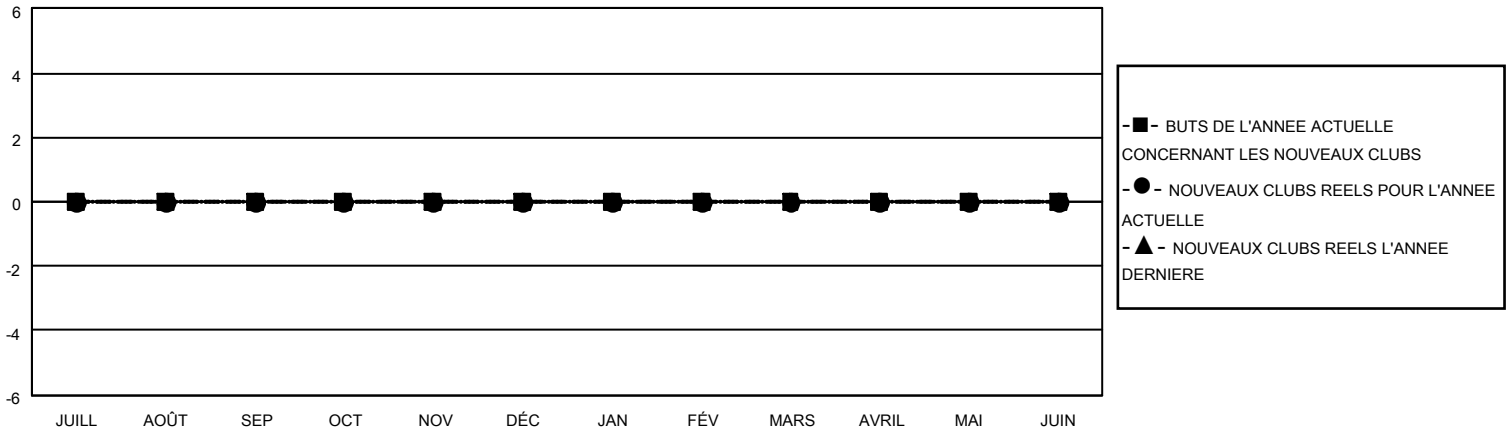
LIEU BELGIUM

District 112 D

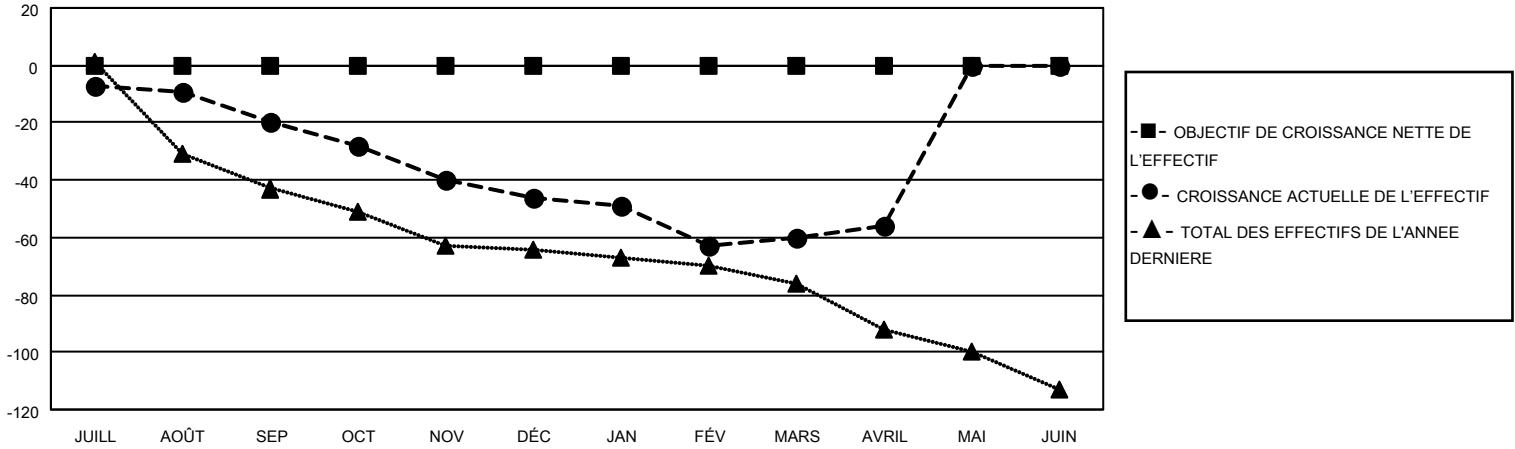
Results as of: 4/30/2022

| Clubs                    |                                   |                |               | Membres                  |  |                                   |   |
|--------------------------|-----------------------------------|----------------|---------------|--------------------------|--|-----------------------------------|---|
| RESULTATS POUR 2021-2022 |                                   |                |               | RESULTATS POUR 2021-2022 |  |                                   |   |
| TRIMESTRE                | BUT CONCERNANT LES NOUVEAUX CLUBS | NOUVEAUX CLUBS | CLUBS ANNULÉS | TRIMESTRE                | OBJECTIF DE CROISSANCE NETTE DE L'EFFECTIF | CROISSANCE ACTUELLE DE L'EFFECTIF | TOTAL DES MEMBRES RADIES (y compris les transferts) |
| JUILL/AOÛT/SEP           | 0                                 | 0              | 1             | JUILL/AOÛT/SEP           | 0  | 20                                | 37  |
| OCT/NOV/DÉC              | 0                                 | 0              | 0             | OCT/NOV/DÉC              | 0  | 28                                | 47  |
| JAN/FÉV/MARS             | 0                                 | 0              | 2             | JAN/FÉV/MARS             | 0  | 54                                | 52  |
| AVRIL/MAI/JUIN           | 0                                 | 0              | 1             | AVRIL/MAI/JUIN           | 0  | 12                                | 7   |

BUTS ET NOUVEAUX CLUBS REELS - CUMULATIF



BUTS ET MEMBRES REELS - CUMULATIF



|                       |   |  |                |
|-----------------------|---|--|----------------|
| CLUBS RADIES: 4       | 47 CLUBS OF 98 ONT AJOUTE 1 OU PLUSIEURS NOUVEAUX MEMBRES                       | <u>DISTRIBUTION PAR SEXE</u>                             |                |
| <u>MEMBRES RADIES</u> |   | HOMME  | 1,922 (86.11%) |
| DECEDE                | 25  | FEMME  | 310 (13.89%)   |
| CLUB ANNULE           | 0   | NON BINARY   | 0 (0.00%)      |
| AUTRE                 | 118   | PREFER NOT TO ANSWER                                     | 0 (0.00%)      |
| TOTAL                 | 143   | NOMBRE TOTAL DE MEMBRES D'UNITÉS FAMILIALES              | 36             |
|                       | <a href="#">CLIQUEZ ICI POUR LES INFORMATIONS CUMULATIVES SUR LES EFFECTIFS</a> | MEMBRES DE FAMILLE QUI RÈGLENT LA MOITIÉ DES COTISATIONS | 18             |